

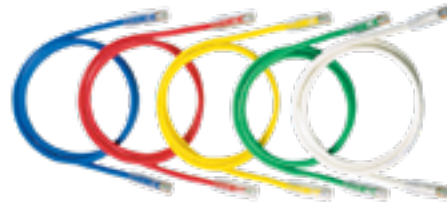
Cordones de Parcheo UTP de Cat6A NetKey®

PANDUIT™

HOJA DE ESPECIFICACIONES

especificaciones

Los cables de conexión de categoría 6A/Clase E_A están hechos de cobre de par trenzado no blindado 26 AWG con un plug modular y una bota contra tirones en cada extremo. Los cables de conexión se ofrecen de varios colores y están cableados de acuerdo a los esquemas de cableado T568A y T568B.



Componentes de red NetKey®

Cordones de Parcheo UTP de Cat6A NetKey®

Longitudes en pies: NK6APC3*

Longitudes en metros: NK6APC1M**

información técnica

| | |
|--|--|
| Rendimiento de la categoría 6A/Clase E_A: | Supera los requisitos de canal de ANSI/TIA-568.2-D para la categoría 6A, así como de ISO 11801 Clase E _A en frecuencias de barrido de hasta 500 MHz Cumple con los requisitos de componentes de ANSI/TIA-568.2-D e ISO 11801 para categoría 6A en frecuencias de barrido de hasta 500 MHz ^o |
| Diámetro del cable: | 0.252 in. (6.3mm) nominal |
| Cumplimiento con FCC: | Cumple con ANSI/TIA-1096-A (anteriormente FCC Parte 68); contactos chapados con 50 micropulgadas de oro para ofrecer un rendimiento superior |
| Cumplimiento con IEC: | Cumple con IEC 60603-7 |
| Cumplimiento con PoE: | Admite Aplicaciones PoE tipo 3 y tipo 4 conforme a IEEE 802.3af/802.3at y 802.3bt |
| Cumplimiento con las normas de seguridad: | Incluido en la clasificación de cULus; UL 1863 y CAN/CSA-C22.2 (presentado ante UL E129886) |
| Cumple con la directiva RoHS: | Cumple |
| Índice de inflamabilidad: | CM/LSZH de doble clasificación |

*Para longitudes estándar que no sean de 3 pies (5, 7, 10, 14, 20, 25, 30, 40 o 50) cambie la designación de longitud en el número de parte e ingrese la longitud deseada. Para colores de cable estándar que no sean blanco mate, agregue el sufijo BL (negro), BU (azul), RD (rojo), YL (amarillo), GR (verde) o GY (gris) al final del número de parte. Por ejemplo, el número de parte de un cable de conexión azul de 5 pies es NK6APC5BU.

**Para longitudes estándar distintas de 1 metro (2, 3, 4, 5, 7, 10, 12 o 15), cambie la designación de longitud en el número de parte por la longitud deseada. Para colores de cable estándar que no sean blanco, agregue el sufijo BL (negro), BU (azul), RD (rojo), YL (amarillo), GR (verde) o GY (gris) al final del número de parte. Por ejemplo, el número de parte de un cable de conexión azul de 5 metros es NK6APC5MBU.

^ Para designar un color, agregue el sufijo IW (blanco), EI (marfil eléctrico), IG (gris internacional), WH (blanco), BL (negro), OR (naranja), RD (rojo), BU (Azul), GR (verde) o YL (amarillo).

características y beneficios clave

| | |
|---|---|
| Rendimiento probado al 100% para mapa de cableado, NEXT y pérdida de retorno | Brindamos la confianza de que cada cable de conexión ofrece el rendimiento especificado |
| Gestor integral de pares | Optimiza el rendimiento y la consistencia al reducir el destrenzado en el plug |
| Cable de conexión patentado sin enredos | Evita nudos y proporciona una liberación fácil, lo que ahorra tiempo, movimientos, adiciones y cambios frecuentes |
| Bota de alivio de tensión delgada | Permite tener un fácil acceso en aplicaciones de alta densidad |
| Identificación | Se proporciona la identificación del nivel de rendimiento, la longitud y el número de control de calidad para permitir su rastreabilidad en el futuro |
| Variedad de colores y longitudes | Cumple con los requisitos individuales de codificación de color y longitud |

◇Se garantiza que las longitudes de 1m a 15m o 1 pie a 49 pies cumplen con los requisitos de los canales y componentes de TIA e ISO. Se garantiza que las longitudes superiores a 15m o 49 pies cumplen con los requisitos de los componentes ISO y de los canales TIA e ISO.

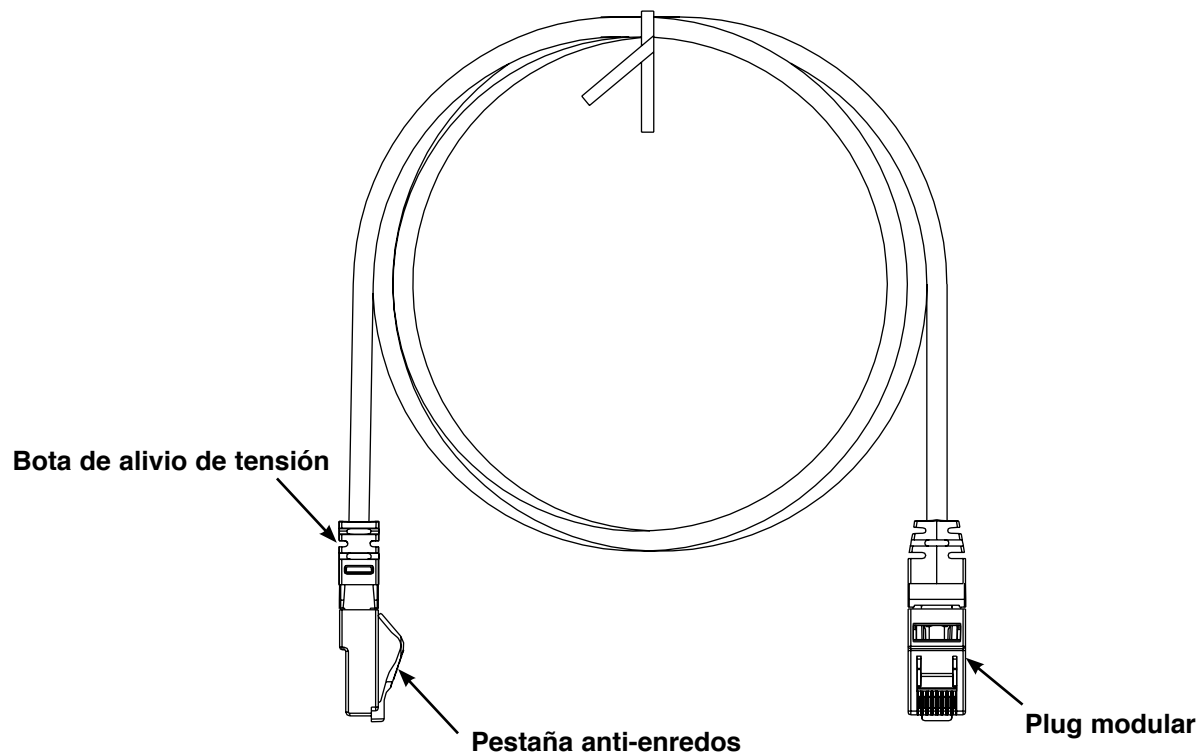
aplicaciones

Los Cordones de Parcheo UTP de Categoría 6A NetKey® son un componente del Sistema de Cableado de Cobre de Categoría 6A NetKey®. Interoperable y compatible con versiones anteriores, este sistema de extremo a extremo otorga flexibilidad de diseño para proteger sus inversiones en red a largo plazo.

Las aplicaciones principales incluyen:

- Ethernet 10GBASE-T
- Redes inalámbricas
- Power over Ethernet (PoE)
- Transmisión de video

Cordones de Parcheo UTP de Cat6A NetKey®



SUBSIDIARIAS DE PANDUIT EN LATINOAMÉRICA

PANDUIT MÉXICO
Tel: 800 112 7000
800 112 9000

PANDUIT COLOMBIA
Tel: (571) 427-6238

PANDUIT CHILE
Tel: (562) 2820-4215

PANDUIT PERÚ
Tel: (511) 712-3925

Para obtener una copia de las garantías del producto de Panduit, inicie sesión en www.panduit.com/warranty

Para obtener más información
Visítenos en www.panduit.com

Póngase en contacto con el servicio de atención al cliente por correo electrónico: latam-info@panduit.com

PANDUIT™

©2021 Panduit Corp.
TODOS LOS DERECHOS RESERVADOS.
NKDS56--WW-SPA
3/2021